

# ПОЗИСИЛ®



## ЭКОНОМИЧНОЕ РЕШЕНИЕ ДЛЯ АВТОМОБИЛЕЙ И КОНТЕЙНЕРОВ

### ОПИСАНИЕ

Пломбировочное устройство Позисил создано специально для опечатывания автомобилей и контейнеров.

Конструкция позволяет легко обнаружить любые попытки несанкционированного воздействия даже без помощи экспертов. А также обладает повышенным усилием на разрыв. Фиксированная петля обеспечивает удобство применения на объектах с подвижными проушинами.

Завальцованные края ленты исключают возможность травмирования персонала при установке и снятии.

### ПРИМЕНЕНИЕ

Для логистических компаний и автотранспорта.

### ПРИНЦИП ДЕЙСТВИЯ

Объект опечатывается с помощью гибкого элемента, конец которого пропускается в отверстие замковой части ПУ до щелчка, надёжно фиксируя устройство. Таким образом, проушины опечатываемого объекта оказываются надёжно зафиксированы, устройство становится невозможно снять без оставления видимых следов и установить повторно.

### МАРКИРОВКА И ДРУГИЕ ОПЦИИ

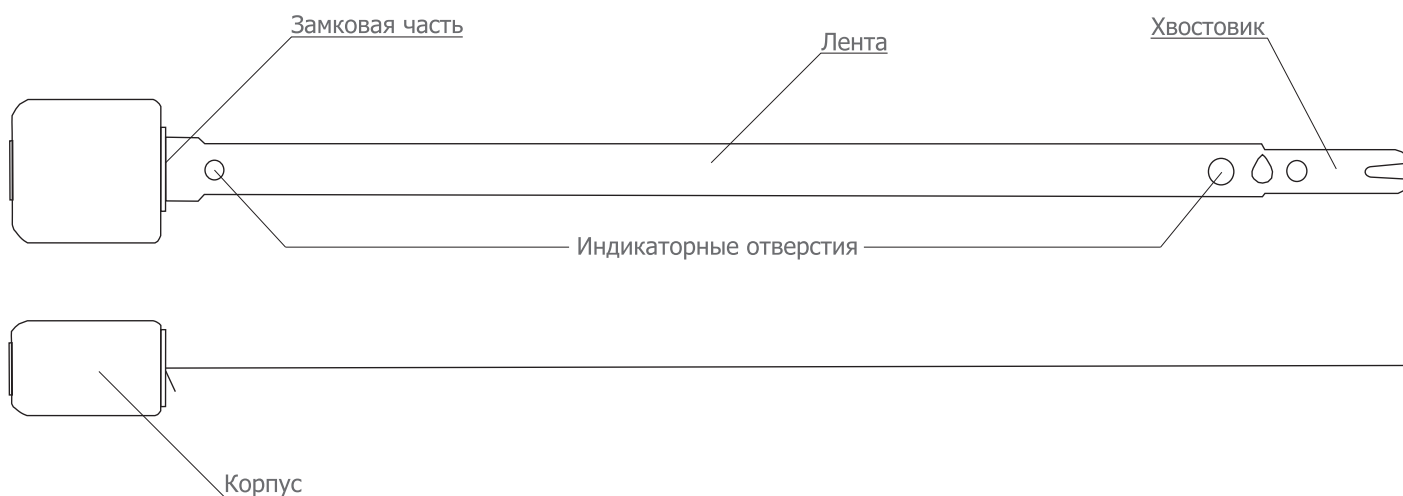
Штамповка: индивидуальный номер 7 знаков.

### ЦВЕТА

Корпус - стальной, вставка - красный.

## ТЕХНИЧЕСКИЕ ХАРАКТЕРИСТИКИ

Материал	<b>корпус - гальванизированная сталь и полипропилен, гибкий элемент - лента из гальванизированной стали</b>	Нанесение дополнительной индивидуальной маркировки	<b>от 10 000 шт.</b>
Общая длина, мм	<b>217</b>	Усилие (разрыва) разрушения, кгс (Н)	<b>не менее 50 (500)</b>
Рабочая длина, мм	<b>183,5</b>	Установка	<b>вручную</b>
Ширина ленты, мм	<b>8</b>	Снятие	<b>с помощью кусачек, ножниц</b>
Температура использования, °С	<b>от -40 до +50</b>	Упаковка, шт.	<b>1000 в коробке, блоками по 10</b>
Размер поля для нанесения индивидуальной маркировки, мм	<b>по согласованию</b>	Размер упаковки, мм	<b>270 x 270 x 450</b>
Порядковый номер	<b>7 цифровых знаков</b>	Масса упаковки, кг	<b>9,5</b>
		Минимальная партия поставки (кратная партия продаж)	<b>1 000 шт.</b>



**ОБРАЩАЙТЕСЬ ЗА БЕСПЛАТНОЙ КОНСУЛЬТАЦИЕЙ  
К НАШИМ СПЕЦИАЛИСТАМ**

# ПОЗИСИЛ®

## ИНСТРУКЦИЯ ПО ЭКСПЛУАТАЦИИ



## ЭКОНОМИЧНОЕ РЕШЕНИЕ ДЛЯ АВТОМОБИЛЕЙ И КОНТЕЙНЕРОВ

### УЧЕТ И ХРАНЕНИЕ ПЛОМБИРОВОЧНЫХ УСТРОЙСТВ

С целью исключения незаконного использования все пломбировочные устройства с даты поступления в организацию и до сдачи их на утилизацию подлежат регистрации и строгому номерному учету. Храните устройства в недоступном для посторонних месте под контролем ответственных должностных лиц. Номера установленных ПУ и другие необходимые данные регистрируются в вашей системе учета.

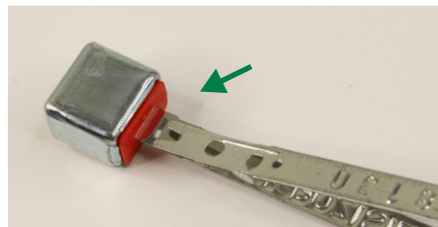


## УСТАНОВКА

1. Пропустите ленту пломбировочного устройства (ПУ) в совмещенные отверстия проушин опечатываемого объекта.
2. Хвостовик вставьте до упора в отверстие замковой части (сопровождается щелчком).
3. Проверьте надежность замыкания ПУ: потяните ленту в направлении обратном замыканию. При правильной установке должен присутствовать свободный ход ленты в замковой части около 5 мм, при этом хвостовик должен выступать с другой стороны корпуса ПУ.
4. Занесите в журнал регистрации (сопроводительные документы) номер ПУ и, при необходимости, сведения о маркировке.

## СНЯТИЕ

1. Сверьте номер и маркировку ПУ с данными, занесенными в журнал регистрации (сопроводительные документы).
2. Убедитесь в отсутствии следов вскрытия или механических повреждений. Обратите внимание на наличие повреждений ленты, несовпадение индикаторных отверстий на ленте, отсутствие свободного хода хвостовика ленты.
3. Разрежьте ленту ПУ ножницами или кусачками.
4. Передайте снятое ПУ на хранение, если это предусмотрено регламентом или инструкциями.



Пропустите гибкий элемент в проушину опечатываемого объекта и вставьте хвостовик в отверстие замковой части до щелчка.



Потяните ленту в обратном направлении до упора. Устройство установлено.

## ПРИЗНАКИ НЕСАНЦИОНИРОВАННОГО ВОЗДЕЙСТВИЯ

Убедитесь в соответствии элементов маркировки, конструкции и дизайна ПУ образцу, а также в отсутствии следов вскрытия или механических повреждений, в частности, царапин, вмятин, порезов, посторонних предметов (клея, скотча и др.) в месте входного и выходного отверстий, клапана замковой части, гибкого элемента, потертостей и подчисток маркировки, нанесенной на флажок, изменений цвета, следов термического или химического воздействия. Следует помнить, что злоумышленник всегда оставляет следы, но старается их сделать наименее заметными. Поэтому необходимо осматривать ПУ внимательно.