

ПЛОМБЫ-НАКЛЕЙКИ



ОДНОРАЗОВОЕ НОМЕРНОЕ ПЛОМБИРОВОЧНОЕ УСТРОЙСТВО ШИРОКОЙ СФЕРЫ ПРИМЕНЕНИЯ

ОПИСАНИЕ

Пломба представляет собой одноразовую пломбу-наклейку с полями для даты и подписи лица, предназначенную для контроля доступа к объектам, которые невозможно опечатать стандартными ПУ - коробки, шкафчики, двери, офисная техника и т.д.

При попытке вскрытия наклейки путем термического воздействия (выше 85°C), в том числе пара, на поверхности наклейки проявляется специальный термохромный рисунок черного цвета.

Существует возможность нанесения постоянной цветной маркировки (вашего логотипа, текстовой информации), гильошированного рисунка, фигурных краев.

МОДИФИКАЦИИ

- **СКР1** / не оставляет след на поверхности, для гладких поверхностей
- **СКР2** / оставляет след на поверхности частично
- **СКР2+** / оставляет след на поверхности полностью
- **СКР1, СКР2, СКР2+ RFID** / с встроенной RFID-меткой

ПРИМЕНЕНИЕ

Для широкого списка упаковки и объектов, которые нельзя опечатать стандартными средствами.

ПРИНЦИП ДЕЙСТВИЯ

ПУ представляет собой пленочную основу, изготовленную из полимерных материалов, покрытую клеевым составом, и отделяемую подложку. При попытке снятия (отклеивания) ПУ с опечатанной поверхности, на ней проявляется контрольная надпись. На объекте надпись проявляется в зависимости от модификации наклейки.

Для правильного подбора модификации мы рекомендуем Вам проводить тестирование на пломбируемой поверхности.

МАРКИРОВКА И ДРУГИЕ ОПЦИИ

9-значный цифровой или буквенно-цифровой код, предупреждающая надпись и товарный знак предприятия-изготовителя

ЦВЕТА

Стандартный: красный, синий, зеленый. Под заказ: любые.

ТЕХНИЧЕСКИЕ ХАРАКТЕРИСТИКИ

Материал	матовый полиэстер, под заказ возможны другие по согласованию
Габариты изделия, мм	10x40, 20x40, 20x60, 20x63, 27x85, 20x100, 37x140 под заказ возможны другие по согласованию
Проявление индикаторной надписи при вскрытии	«OPENED !ВСКРЫТО!» SILTECH СИЛТЭК» под заказ возможны другие по согласованию
Температура эксплуатации, °С	от -40 до +80
Температура наклеивания, °С	не ниже +5 под заказ возможны другие по согласованию
Порядковый номер	9-значный цифровой или буквенно-цифровой код
Нанесение дополнительной индивидуальной маркировки	от 1 000 шт. (для размера 10x40 - от 2 000 шт.) возможно нанесение штрихкода, QR-кода

СКР1, СКР2, СКР2+ RFID

Рабочая частота, МГц	UHF 865–868 / HF (NFC) 13,56
Дальность считывания, м	UHF до 1,2 / HF контактным способом

Количество номерных отрезков в рулоне, шт	500, 1 000, 2 000 (в зависимости от размера)
Установка / снятие	вручную
Упаковка, шт.	рулон из 500 - 2 000 шт. в специальной коробке
Размер упаковки, мм	144 x 40 x 146
Масса упаковки, кг	от 0,3 до 0,6 кг в зависимости от модификации и размера
Минимальная партия поставки (кратная партия продаж)	размеры менее 20x60 - от 20 000 шт.; 20x60 - 1 000 шт.; размеры более 20x60 - от 10 000 шт. любые другие - под заказ по согласованию

**ОБРАЩАЙТЕСЬ ЗА БЕСПЛАТНОЙ КОНСУЛЬТАЦИЕЙ
К НАШИМ СПЕЦИАЛИСТАМ**

ПЛОМБЫ-НАКЛЕЙКИ

ИНСТРУКЦИЯ ПО ЭКСПЛУАТАЦИИ



ОДНОРАЗОВОЕ НОМЕРНОЕ ПЛОМБИРОВОЧНОЕ УСТРОЙСТВО ШИРОКОЙ СФЕРЫ ПРИМЕНЕНИЯ

УЧЕТ И ХРАНЕНИЕ ПЛОМБИРОВОЧНЫХ УСТРОЙСТВ

С целью исключения незаконного использования все пломбы с момента поступления в организацию и до сдачи их на утилизацию (переработку) подлежат регистрации и строгому номерному учету, они должны храниться в недоступном для посторонних лиц месте и под контролем ответственных должностных лиц (по аналогии с бланками строгой отчетности).

Хранение в одном помещении с химически активными и агрессивными веществами (кислоты, химические реактивы, растворители и др.) должно быть исключено.



УСТАНОВКА

Производите установку при температуре не ниже +5° С.

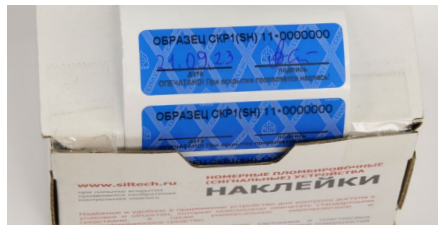
1. Очистите поверхность от механических загрязнений.
2. Поставьте дату и подпись в специальные поля наклейки шариковой ручкой или маркером.
3. Снимите наклейку с бумажной основы и наклейте на печатаемый объект, аккуратно разгладьте по всей длине, не допуская образования воздушных пузырей и складок.
4. Занесите в журнал регистрации номер пломбировочного устройства (ПУ) и, при необходимости, сведения о маркировке.

Для удобства отделения наклеек от подложки используйте коробку как диспенсер:

1. Протяните ленту и удалите 3 первые наклейки с подложки.
2. Откройте крышку.
3. Заправьте подложку в прорезь крышки и пропустите в прорезь на правой боковой стенке коробки.
4. Потяните подложку вниз; наклейки отделяются от подложки.

СНЯТИЕ

1. Сверьте номер и маркировку ПУ с данными, занесенными в журнал регистрации.
2. Убедитесь в отсутствии следов вскрытия:
 - проявившихся контрольных надписей;
 - следов термического воздействия (окрашивания термохромного рисунка в черный цвет);
 - механических повреждений и химических воздействий (отсутствие свечения термохромного рисунка под воздействием УФ лучей свидетельствует о попытке вскрытия наклейки спиртосодержащими жидкостями или другими растворителями).Оценку этих параметров проводите в сравнении с образцом.
3. Оторвите наклейку с объекта либо разрежьте.



Поставьте дату и подпись в специальные поля наклейки.



Снимите наклейку с бумажной основы и наклейте на печатаемый объект. Разгладьте наклейку по всей длине.



Заправьте подложку в прорезь крышки и пропустите в прорезь на правой боковой стенке коробки.



Потяните подложку вниз. Готово.

ПРИЗНАКИ НЕСАНЦИОНИРОВАННОГО ВОЗДЕЙСТВИЯ

В случае обнаружения следов вскрытия ПУ или признаков его разрушения снятие необходимо производить в присутствии специальной комиссии с составлением коммерческого акта в установленном порядке, либо акта общей формы, составленного произвольно или в порядке, установленном организацией, применяющей ПУ. Снятое с объекта ПУ и оформленные документы упаковываются в конверт и направляются на экспертное исследование. Те же действия необходимы в случае обнаружения недостачи.

Для эффективного применения изделия необходимо разработать четкую процедуру опечатывания с момента приобретения ПУ, установки на объект и до его снятия. Эта процедура должна быть закреплена в специальном регламенте или ином внутреннем документе.