

СИЛТЭК®-М



ЭРГОНОМИЧНОЕ ПЛОМБИРОВОЧНОЕ УСТРОЙСТВО. МАКСИМАЛЬНОЕ УДОБСТВО И ПРОСТОТА ОПЕЧАТЫВАНИЯ

ОПИСАНИЕ

Пломбировочное устройство Силтэк-М создано для опечатывания приборов учета.

Неизвлекаемая 8-лепестковая вставка исключает возможность криминальной подготовки пломбы перед установкой. Особенности материала и конструкции позволяют обнаружить любые признаки вскрытия и повторной установки. Углубление на вставке облегчает защелкивание при установке пломбировочного устройства. Есть возможность двухцветного исполнения.

ПРИМЕНЕНИЕ

Для опечатывания приборов учета.

ПРИНЦИП ДЕЙСТВИЯ

Прибор учета опечатывается с помощью проволоки (рекомендуется витая проволока ПР-С 0,65 или ПР-Н 0, 80), концы которой продеваются в специальное отверстие в ПУ.

Проволока защелкивается вставкой. Таким образом проволока оказывается надежно зафиксирована внутри корпуса и устройство невозможно снять и установить повторно без оставления видимых следов.

МАРКИРОВКА И ДРУГИЕ ОПЦИИ

Лазерная маркировка: индивидуальный номер 7 знаков
Под заказ: логотип, штрихкод или другая маркировка.

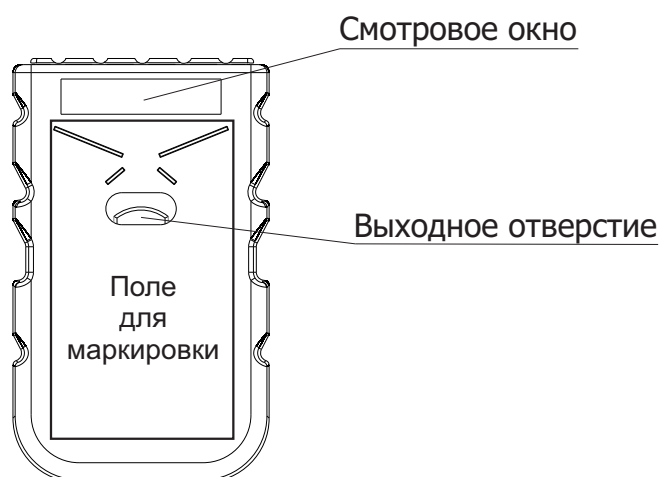
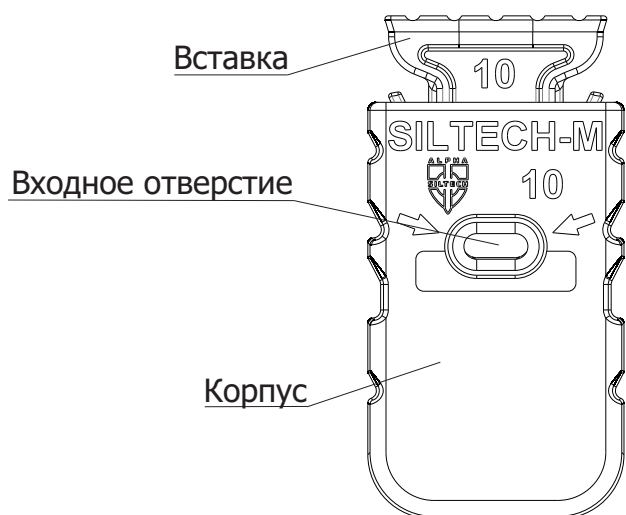
ЦВЕТА

Стандартный: прозрачный, красный, желтый, бесцветный.
Под заказ: зеленый, синий, флуоресцентный желтый.

ТЕХНИЧЕСКИЕ ХАРАКТЕРИСТИКИ

| | |
|--|---|
| Материал | поликарбонат |
| Габариты изделия, мм | 31,4 x 16 x 7 (в открытом состоянии), 26 x 16 x 7 (в закрытом состоянии) |
| Температура использования, °С | от -60 до +100 |
| Маркировка | лазерная / полимерная |
| Размер поля для маркировки, мм | 12 x 14 |
| Порядковый номер | 7 буквенно-цифровых знаков (2 буквы латинского алфавита и 5 цифр) |
| Нанесение дополнительной индивидуальной маркировки | от 2 000 шт. |

| | |
|---|---|
| Установка | вручную, с применением витой проволоки от 0,6 до 1,2 мм |
| Снятие | с помощью ножниц или кусачек |
| Гарантийный срок, мес. | 12 с даты поставки товара |
| Срок службы, лет | 10 |
| Упаковка, шт. | 2 000 в коробке: 20 коробок по 100, блоками по 10 |
| Размер упаковки, мм | 320 x 215 x 190 |
| Масса упаковки, кг | 5 |
| Минимальная партия поставки (кратная партия продаж) | 2 000 шт. |



**ОБРАЩАЙТЕСЬ ЗА БЕСПЛАТНОЙ КОНСУЛЬТАЦИЕЙ
К НАШИМ СПЕЦИАЛИСТАМ**

СИЛТЭК®-М

ИНСТРУКЦИЯ ПО ЭКСПЛУАТАЦИИ



ЭРГОНОМИЧНОЕ ПЛОМБИРОВОЧНОЕ УСТРОЙСТВО. МАКСИМАЛЬНОЕ УДОБСТВО И ПРОСТОТА ОПЕЧАТЫВАНИЯ

УЧЕТ И ХРАНЕНИЕ ПЛОМБИРОВОЧНЫХ УСТРОЙСТВ

С целью исключения незаконного использования все пломбировочные устройства с даты поступления в организацию и до сдачи их на утилизацию подлежат регистрации и строгому номерному учету. Храните устройства в недоступном для посторонних месте под контролем ответственных должностных лиц. Номера установленных ПУ и другие необходимые данные регистрируются в вашей системе учета.

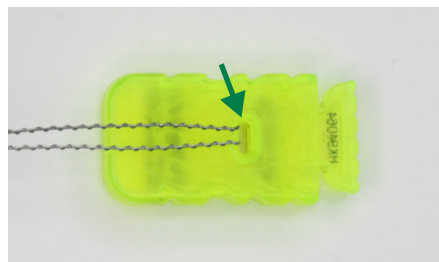


УСТАНОВКА СИЛТЭК-М

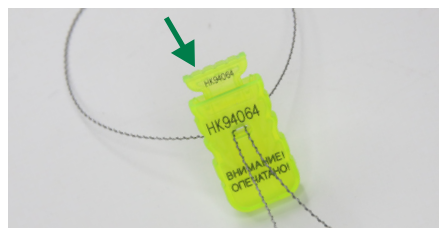
1. Аккуратно отломите одно пломбировочное устройство (ПУ) от блока.
2. Возьмите отрезок витой проволоки необходимой длины, проденьте в отверстия печатываемого объекта.
3. Вставьте оба конца проволоки во входное отверстие со стороны, отмеченной стрелками.
4. Продвиньте пломбу по проволоке к печатываемому объекту для получения петли минимального размера.
5. Защелкните вставку в корпусе до упора (сопровождается щелчком).
6. Проверьте правильность установки. При правильном замыкании индивидуальный номер, расположенный в верхней части вставки, совпадает со смотровым окном корпуса, а крышка вставки вплотную прилегает к корпусу.
7. Номер установленной пломбы и, при необходимости, дополнительную информацию (название компании, описание логотипа, размещенного на ПУ, цвет) занесите в журнал регистрации.

СНЯТИЕ СИЛТЭК-М

1. Сверьте номер ПУ и дополнительную маркировку с данными, занесенными в журнал регистрации, а также соответствие номера на корпусе и номера на вставке, который видно через смотровое окно.
2. Убедитесь в отсутствии следов вскрытия или механических повреждений, отсутствии разрывов проволоки.
3. С помощью ножниц или кусачек разрежьте проволочную петлю.



Проденьте проволоку в отверстия печатываемого объекта, затем вставьте ее концы во входное отверстие ПУ



Продвиньте ПУ по к печатываемому объекту и защелкните вставку в корпусе до упора



Индивидуальный номер, в верхней части вставки должен совпадать со смотровым окном корпуса. Устройство установлено.

ПРИЗНАКИ НЕСАНЦИОНИРОВАННОГО ВОЗДЕЙСТВИЯ

Убедитесь в соответствии элементов маркировки, конструкции и дизайна ПУ образцу, а также в отсутствии следов вскрытия или механических повреждений, в частности, царапин, вмятин, порезов, посторонних предметов (клея, скотча и др.), потертостей и подчисток маркировки, изменений цвета, следов термического или химического воздействия.

Следует помнить, что злоумышленник всегда оставляет следы, но старается их сделать наименее заметными. Поэтому необходимо осматривать ПУ внимательно.

В случае обнаружения следов вскрытия ПУ или признаков его разрушения снятие необходимо производить в присутствии специальной комиссии с составлением коммерческого акта в установленном порядке, либо акта общей формы, составленного произвольно или в порядке, установленном организацией, применяющей ПУ. Снятое с объекта ПУ и оформленные документы упаковываются в конверт и направляются на экспертное исследование. Те же действия необходимы в случае обнаружения недостачи.