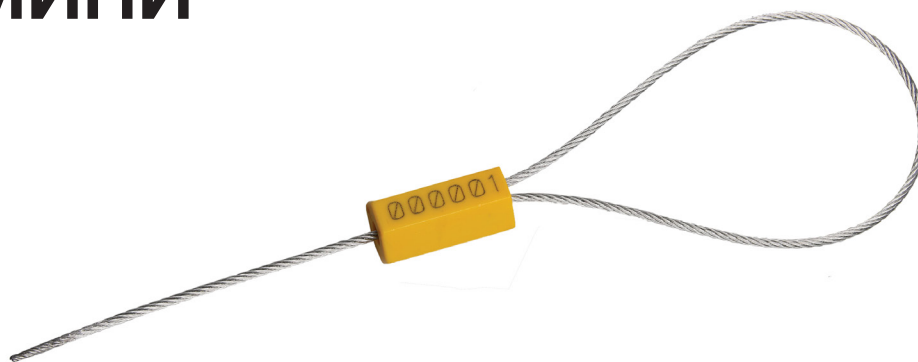


# МАЛТИЛОК КЭЙБЛ СИЛ 1,8 (АБС) МИНИ



## ЗАПОРНО-ПЛОМБИРОВОЧНОЕ УСТРОЙСТВО В КОРПУСЕ ИЗ АБС-ПЛАСТИКА ДЛЯ АВТОТРАНСПОРТА И КОНТЕЙНЕРОВ

### ПРЕИМУЩЕСТВА

- Шестигранная моноблочная конструкция.
- Прочный корпус, покрытый АБС-пластиком, подходящим для контакта с пищевыми продуктами.
- Неформованный трос раскручивается при обрезании
- Гибкий трос ЗПУ позволяет производить запираение несовмещенных отверстий, расположенных на расстоянии друг от друга.
- Повышенная коррозионная стойкость.

### ТЕХНИЧЕСКИЕ ХАРАКТЕРИСТИКИ

Материал корпуса / гибкого элемента	<b>литой корпус из стали, покрытый пластиком / стальной оцинкованный трос</b>
Габаритные размеры корпуса, мм	<b>26 x 12</b>
Рабочая длина троса, мм	<b>300</b>
Диаметр троса, мм	<b>1,8</b>
Усилие замыкания, кгс	<b>не более 2</b>
Усилие разрушения, кгс	<b>не менее 160</b>
Температура использования, °С	<b>от -20 до +120</b>

### ЦВЕТА

Стандартный: белый, синий, желтый, зеленый, оранжевый.

### МАРКИРОВКА И ДРУГИЕ ОПЦИИ

Лазерная маркировка: 8 буквенно-цифровых знаков.

Коррозионная стойкость	<b>высокая</b>
Нанесение дополнительной индивидуальной маркировки	<b>от 1 000 шт.</b>
Установка / снятие	<b>вручную / с помощью тросорезов</b>
Упаковка, шт.	<b>1 000 в коробке</b>
Размер упаковки, мм	<b>400 x 300 x 150</b>
Масса упаковки, кг	<b>17</b>
Минимальная партия поставки (кратная партия продаж)	<b>50</b>



# МАЛТИЛОК КЭЙБЛ СИЛ 1,8 (АБС) МИНИ

## ИНСТРУКЦИЯ ПО ЭКСПЛУАТАЦИИ

### ЗАПОРНО-ПЛОМБИРОВОЧНОЕ УСТРОЙСТВО В КОРПУСЕ ИЗ АБС-ПЛАСТИКА ДЛЯ АВТОТРАНСПОРТА И КОНТЕЙНЕРОВ

#### УСТАНОВКА

Гибкий трос ЗПУ позволяет производить запирание несовмещенных отверстий, расположенных на расстоянии друг от друга.

1. Пропустите свободной конец троса в отверстия проушин опечатываемого объекта и далее во входное отверстие корпуса ЗПУ.
2. Произведите затягивание троса до получения петли минимального размера.
3. Проверьте надежность замыкания попыткой вытянуть трос в обратном замыканию направлении. При исправном состоянии ЗПУ обратный ход исключается.
4. Номер установленного ЗПУ и, при необходимости, дополнительную информацию (название компании, описание логотипа, размещенного на ЗПУ, цвет) занесите в сопроводительные документы.

#### СНЯТИЕ

1. Сверьте номер ЗПУ и дополнительную маркировку с данными, указанными в сопроводительных документах.
2. Убедитесь в отсутствии следов вскрытия или механических повреждений. Обратите внимание на изменение цвета корпуса и троса, наличие обломанного стопорного механизма внутри корпуса, отсутствие свободного перемещения троса в замковом механизме, топографию размещения и соответствие порядкового номера, логотипа, а также геометрических характеристик ЗПУ.
3. Снимите ЗПУ с помощью тросореза путем перекусывания петли троса.



#### ПРИЗНАКИ НЕСАНЦИОНИРОВАННОГО ВОЗДЕЙСТВИЯ

В случае обнаружения следов вскрытия ЗПУ или признаков его разрушения снятие необходимо производить в присутствии специальной комиссии с составлением коммерческого акта в установленном порядке, либо акта общей формы, составленного произвольно или в порядке, установленном организацией, применяющей ЗПУ. Снятое с объекта ЗПУ и оформленные документы упаковываются в конверт и направляются на экспертное исследование. Те же действия необходимы в случае обнаружения недостачи.

Для эффективного применения изделия необходимо разработать четкую процедуру опечатывания с момента приобретения ЗПУ, установки на объект и до его снятия. Эта процедура должна быть закреплена в специальном регламенте или ином внутреннем документе.

## ОБРАЩАЙТЕСЬ ЗА БЕСПЛАТНОЙ КОНСУЛЬТАЦИЕЙ К НАШИМ СПЕЦИАЛИСТАМ