



ПЛОМБИРОВОЧНОЕ УСТРОЙСТВО ДЛЯ ОПЕЧАТЫВАНИЯ СИЛБЭГ, РЕВИЛАСИЛ И ПЕНАЛОВ ДЛЯ КЛЮЧЕЙ

ОПИСАНИЕ

Пломбировочное устройство М-Сил создана специально для опечатывания мягких сейф-контейнеров Дюрапак, Энвопак, Кейбэг-М, пеналов для ключей, всех типов Ревиласилов.

Увеличенный флажок позволяет наносить больше информации, включая штриховой код. Широкая палитра цветов для использования с целью разграничения ответственности персонала.

МОДИФИКАЦИИ

- **М-Сил** / длина 23 мм
- **М-Сил Лонг** / увеличенная длина 47,7 мм

ПРИМЕНЕНИЕ

Для опечатывания мягких сейф-контейнеров Силбэг, Силбэг-К, Дюрапак, Энвопак, Кейбэг-М, пеналов для ключей, устройств для опечатывания личинок замков Ревиласил.

ПРИНЦИП ДЕЙСТВИЯ

ПУ типа защелки являются однокомпонентными и взаимодействуют с замковыми камерами, опечатываемых устройств.

Замковая часть защелки заводится внутрь замковой камеры опечатываемого объекта, при этом якорные лепестки сжимаются. После введения якорные лепестки раскрываются и исключают обратное вытягивание ПУ из камеры.

МАРКИРОВКА И ДРУГИЕ ОПЦИИ

Лазерная маркировка: индивидуальный номер 8 знаков
Под заказ: QR-код, штрихкод или другая маркировка.

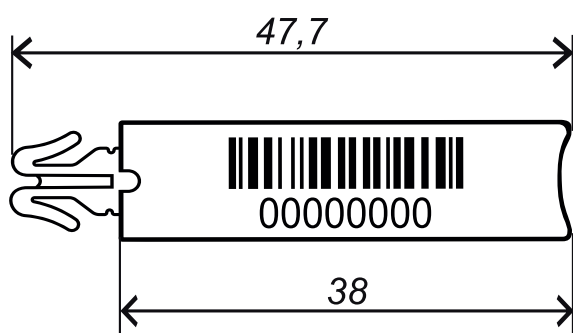
ЦВЕТА

Бежевый, белый, голубой, желтый, красный, оранжевый, розовый, светло-зеленый.

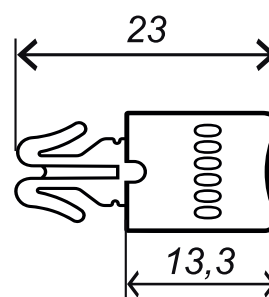
ТЕХНИЧЕСКИЕ ХАРАКТЕРИСТИКИ

Материал	АБС - пластик
Габариты изделия, мм	М-Сил 23x11,5x2,5 М-Сил Лонг 47,7x11,5x2,5
Температура использования, °С	от -40 до +60
Маркировка	лазерная
Порядковый номер	8 буквенно-цифровых знаков

Нанесение дополнительной индивидуальной маркировки	от 5 000 шт.
Установка	вручную
Снятие	вручную
Упаковка, шт.	5 000 в коробке, упаковками по 250
Минимальная партия поставки (кратная партия продаж)	250 шт.



М-Сил лонг



М-Сил

**ОБРАЩАЙТЕСЬ ЗА БЕСПЛАТНОЙ КОНСУЛЬТАЦИЕЙ
К НАШИМ СПЕЦИАЛИСТАМ**

М-СИЛ

ИНСТРУКЦИЯ ПО ЭКСПЛУАТАЦИИ



ПЛОМБИРОВОЧНОЕ УСТРОЙСТВО ДЛЯ ОПЕЧАТЫВАНИЯ СИЛБЭГ, РЕВИЛАСИЛ И ПЕНАЛОВ ДЛЯ КЛЮЧЕЙ

УЧЕТ И ХРАНЕНИЕ ПЛОМБИРОВОЧНЫХ УСТРОЙСТВ

С целью исключения незаконного использования все пломбировочные устройства с даты поступления в организацию и до сдачи их на утилизацию подлежат регистрации и строгому номерному учету. Храните устройства в недоступном для посторонних месте под контролем ответственных должностных лиц. Номера установленных ПУ и другие необходимые данные регистрируются в вашей системе учета.



УСТАНОВКА

1. Перед опечатыванием проверьте пригодность к использованию опечатываемого пенала (контейнера) и ПУ (целостность конструкции, отсутствие повреждений).
2. Вложите ценности в опечатываемое устройство и закройте его.
3. Вставьте М-Сил / М-Сил Лонг в отверстие опечатывающей камеры, таким образом, чтобы был виден его номер на флажке.
4. Проверьте надежность замыкания попыткой вытащить его обратно.
5. Занесите в журнал регистрации (или акт) номер пломбы и, при необходимости, ее цвет и сведения о маркировке.

СНЯТИЕ

1. Сверьте номер и маркировку пломбы с данными, занесенными в журнал регистрации (акт).
2. Убедитесь в отсутствии следов вскрытия или механических повреждений пломбы. Обратите внимание на пластичность материала, изменение цвета, наличие следов термического или химического воздействия. Для исключения того, что пломба была приклеена к опечатывающей камере, слегка подвигайте её, - при этом должен быть небольшой люфт.
3. Убедитесь в целостности опечатанного устройства.
4. Отломите флажок М-Сил / М-Сил Лонг.
5. Извлеките якорь М-Сил / М-Сил Лонг из опечатывающей камеры, осмотрите на предмет несанкционированных воздействий.

ПРИЗНАКИ НЕСАНЦИОНИРОВАННОГО ВОЗДЕЙСТВИЯ

Убедитесь в соответствии элементов маркировки, конструкции и дизайна ПУ образцу, а также в отсутствии следов вскрытия или механических повреждений, в частности, царапин, вмятин, порезов, посторонних предметов (клея, скотча и др.), потертостей и подчисток маркировки, изменений цвета, следов термического или химического воздействия.

Следует помнить, что злоумышленник всегда оставляет следы, но старается их сделать наименее заметными. Поэтому необходимо осматривать ПУ внимательно.

В случае обнаружения следов вскрытия ПУ или признаков его разрушения снятие необходимо производить в присутствии специальной комиссии с составлением коммерческого акта в установленном порядке, либо акта общей формы, составленного произвольно или в порядке, установленном организацией, применяющей ПУ. Снятое с объекта ПУ и оформленные документы упаковываются в конверт и направляются на экспертное исследование. Те же действия необходимы в случае обнаружения недостачи.