

ТИЛТВОТЧ ПЛЮС



ОДНОРАЗОВЫЙ ИНДИКАТОР НАКЛОНА ГРУЗА С ФИКСАЦИЕЙ ВЕЛИЧИНЫ ОТКЛОНЕНИЯ

ОПИСАНИЕ

ТилтВотч Плюс – индикатор, регистрирующий отклонения груза от вертикального положения (опрокидывания набок, наклона, переворота) в диапазоне от 30° до 80° и 180°. Отклонения на меньшие углы при стандартной обработке груза или взлёте самолета не активируют индикатор. Каждый экземпляр индикатора ТилтВотч Плюс имеет индивидуальный номер.

ПРИМЕНЕНИЕ

Позволяет контролировать грузы которые должны оставаться в вертикальном положении.

ПРИНЦИП ДЕЙСТВИЯ

На лицевой стороне индикатора расположены три контрольных элемента:

- Верхний контрольный элемент отмечает угол наклона груза против часовой стрелки. По мере увеличения угла наклона шарик внутри контрольного элемента скатывается влево, последовательно освобождая ячейки, маркированные 30°, 40°, 50°, 60°, 70°, 80°. Маркировка последней из освобождённых шариком ячеек указывает, какую величину превысил угол наклона.
- Нижний контрольный элемент отмечает угол максимального наклона груза по часовой стрелке. Во всём остальном его работа соответствует приведённому выше описанию.
- Расположенный в середине кольцевой контрольный элемент отмечает переворот груза вверх дном. При этом шарик покидает центральную ячейку контрольного элемента и остаётся в кольцевом канале.

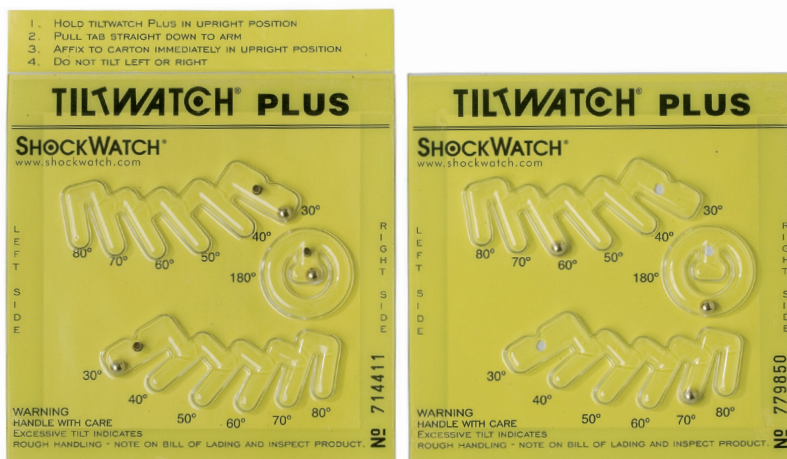
ТЕХНИЧЕСКИЕ ХАРАКТЕРИСТИКИ

Размеры, мм	117 x 117 x 6
Температура и влажность эксплуатации, °C	от -40 до +60, 5-99% относительной влажности, без осадков
Точность срабатывания	±5% от значения порога срабатывания (при 20°C и давлении 750 мм рт. ст. (1 атм.))

Число срабатываний	1
Порядковый номер	1 буква и 7 цифр
Гарантийный срок, мес.	12
Упаковка, шт.	50
Минимальная партия поставки (кратная партия продаж), шт.	10

ТИЛТВОТЧ ПЛЮС

ИНСТРУКЦИЯ ПО ЭКСПЛУАТАЦИИ



ОДНОРАЗОВЫЙ ИНДИКАТОР НАКЛОНА ГРУЗА С ФИКСАЦИЕЙ ВЕЛИЧИНЫ ОТКЛОНЕНИЯ

УСТАНОВКА

1. Отклейте защитную подложку для активации ТилтВотч Плюс.
2. Приклейте индикатор на верхний угол боковой стороны груза или его упаковки, находящейся в вертикальном положении, чтобы изображенная в верхней части индикатора черта располагалась горизонтально.

3. Занесите номер индикатора в сопроводительные документы.

Поскольку индикатор выявляет опрокидывание груза только в плоскости своей установки, для мониторинга наклона в двух вертикальных плоскостях требуется установка двух индикаторов ТилтВотч Плюс.

АКТИВАЦИЯ

Индикаторы поставляются в неактивированном состоянии. Для активации индикатора удалите защитную подложку.



Активируйте индикатор, отклеив защитную подложку.



Приклейте индикатор на груз.



Занесите номер индикатора в сопроводительные документы.